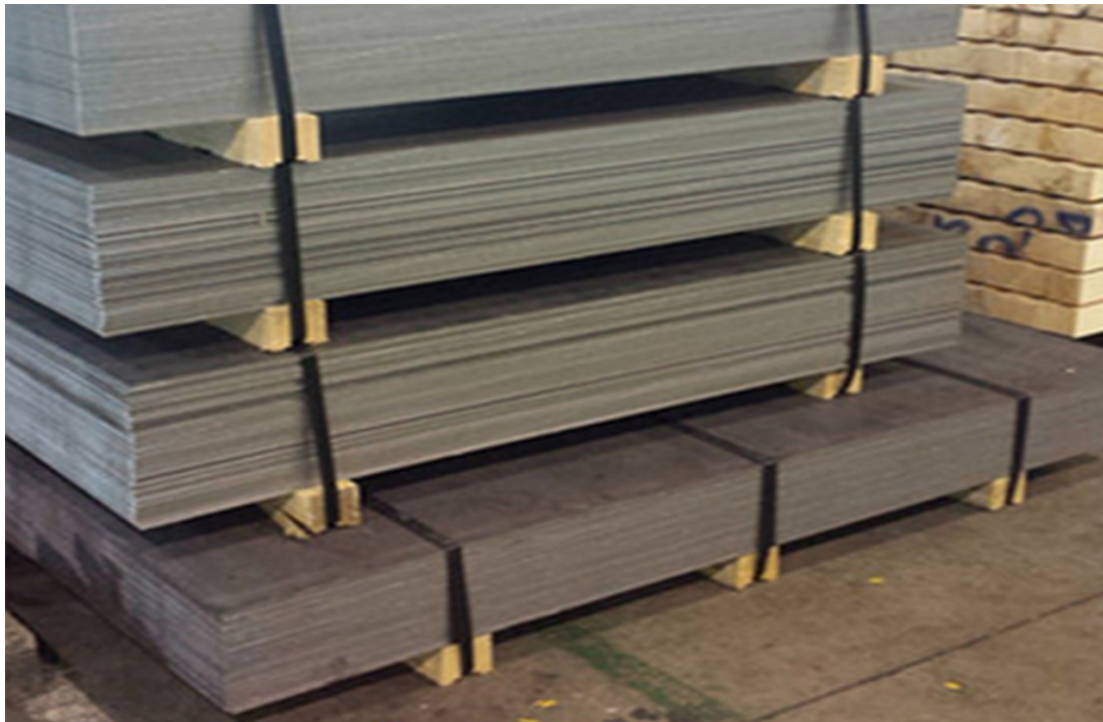


IMBALLO DELLE LAMIERE CON PALETTI REGETTATI AI PACCHI (OPZIONALE)

IMBALLO DELLE LAMIERE CON PALETTI REGETTATI AI PACCHI

L'imballo delle lamiere con distanziatori in legno (paletti) regettati ai pacchi è fornibile su richiesta:

- **imballo delle lamiere in pacchi con reggette metalliche** da 19x0,8mm, secondo norma ASTM A700-5, pag.29, fig.61;
- pacchi di peso unitario variabile da 2 a 4 tonnellate a seconda dello spessore e della lunghezza delle lamiere;
- impilatura dei pacchi con **distanziatori in legno (paletti) regettati alle lamiere**, disposti nel senso della larghezza della lamiera, con un paletto da 65x80mm per ogni metro lineare di lunghezza del pacco;
- **Importante:** l'imballo con paletti regettati
 - comporta costi aggiuntivi rispetto all'imballo standard;
 - non prevede parabordi, para-reggette o protezioni esterne di alcun tipo;
 - è fornibile esclusivamente per pacchi di lunghezza massima 6000mm .



AVVERTENZA: pur avendo posto la massima cura nella redazione di questo documento, Siderurgica Astico SpA declina ogni responsabilità per l'accuratezza e l'esattezza delle informazioni qui contenute e si riserva il diritto di modificarne qualsiasi parte senza preavviso